

Tribuna

Isabel Urbano

Gerente de Formabask

En busca de ideas a través de la participación: Kafé Komenta

Desde FORMABASK pensamos y actuamos en clave de innovación y en conjugar formas diferentes y creativas a potenciar la participación y la cooperación de las personas, a quienes consideramos que son las auténticas protagonistas de cualquier proceso de aprendizaje.

En coherencia con nuestro Nuevo Proyecto de futuro, apostamos por innovar en el ámbito del aprendizaje sin olvidar nuestra cultura, pilar importante de lo que somos y seremos. Entendemos que la innovación incorporada a cualquier proyecto de aprendizaje y formación, enriquece tremendamente el proceso y por ende a sus actores. Es la opción por la que apostamos en Formabask, porque creemos que así ayudaremos a personas y organizaciones a alcanzar mayores grados de competitividad en un mercado tan dinámico y globalizado.

En la búsqueda de respuestas en este sentido, hemos desarrollado una metodología muy útil e innovadora en los procesos de Diagnóstico de Necesidades, que tiene como fundamento la participación de todas las personas: el KAFÉ KOMENTA.

¿Qué es el KAFÉ KOMENTA?

Es una técnica innovadora, que en clave participativa, enriquece la recogida de información, en donde los/las participantes se sienten libres para expresar sus opiniones en grupo, llegando a alcanzar diagnósticos comparti-

dos, tras un proceso de reflexión conjunto. El diagnóstico compartido nos permite abordar cualquier proceso de formación y aprendizaje con mayor fluidez que cuando está hecho y madurado por "unos pocos", lo que evita tener que justificar y negociar el "porqué" de cada acción posterior.

En tanto en cuanto estamos en una sociedad cada vez más anónima, en donde es muy frecuente utilizar recursos tecnológicos para comunicarnos, nos encontramos con que muchos procesos de comunicación habituales, en el propio trabajo, en nuestro ámbito social, se conviertan en meros procesos lineales, cada vez más fríos y ajenos a la esencia de las personas.

Nos parece necesario apoyarnos en la CONVERSACIÓN como base para APRENDER, utilizando procesos creativos, donde se pueda compartir la experiencia y aprender del conocimiento de los demás. Estas conversaciones ordenadas y potenciadas en un momento en el tiempo y con un número de personas suficiente, dan un giro completo a nuestra idea del aprendizaje tradicional. Únicamente precisamos de un interés común y de un colectivo lo más diverso posible, predispuesto a hablar y a aprender del otro, practicando la escucha activa.

Se utilizan preguntas "dirigidas" como detonador de las conversaciones para generar polinizaciones cruzadas en el momento

La innovación incorporada a cualquier proyecto de aprendizaje y formación enriquece el proceso y por ende a sus actores

El Kafé Komenta fomenta el debate entre participantes y convierte el conocimiento individual en conocimiento colectivo

El Foro de Empleo y Formación del Parque Tecnológico de Bizkaia se ha valido de esta novedosa metodología de Formabask

en que los miembros de una mesa acuden a otra para continuar con el diálogo posibilitando la conectividad entre personas, la eficacia en la toma de decisiones y creando un espacio donde surgen ideas creativas e innovadoras.

Una de sus principales ventajas es que podremos alcanzar en un período muy corto de tiempo, un gran número de sugerencias y conclusiones de los/las partici-

pantes sobre el tema y las preguntas que se plantean promoviendo la proactividad de los/las participantes, fomentando el debate y convirtiendo el conocimiento individual en conocimiento colectivo.

¿Por qué llamarlo así?

Antiguamente cuando nuestras amasas bajaban del caserío al pueblo, a reunirse con sus amigas para "ponerse" al día de los acontecimientos sociales, las experiencias vividas en el transcurso de la semana, y otros chascarrillos, lo solían hacer entorno a una mesa y degustando un riquísimo café. Entonces, ellas decían "voy al Kafé-Komenta". Nos ha parecido un guiño a nuestro pasado más cercano, y que pretende mantener la esencia de aquellos encuentros, en pleno siglo XXI y formalizando en la medida de lo posible el aprendizaje, que en aquel momento se interiorizaba de una manera intuitiva e informal.

Como ejemplo de utilización de esta metodología aplicada al campo de la formación y aprendizaje, podemos citar nuestra experiencia en el Foro de Empleo y Formación del Parque Tecnológico de Bizkaia.

En su afán de continuar avanzando en la prestación de servicios a las empresas allí instaladas, emprendió en el año 2007 un estudio orientado a identificar necesidades concretas del ámbito del empleo y el aprendizaje, que ahondase en un mayor conoci-

miento no sólo de necesidades sino de hábitos, tendencias, novedades entorno a su gestión. El Equipo Técnico de Desarrollo de FORMABASK abordó la investigación, y presentó los resultados en marzo 2008. Las primeras iniciativas que se emprendieron fueron tres Kafés-Komenta entorno a los temas que generaban mayor preocupación e inquietud en este colectivo respecto a la gestión de personas, esto es:

- Acceso a programas subvencionados y gestión de ayudas.
- Necesidades de reclutamiento sin cubrir: soluciones y propuestas.
- Gestión innovadora de la formación: experiencias.

A través de las conversaciones provocadas entorno a la gestión de las personas, numerosos profesionales han tenido ocasión de compartir su diagnóstico ante una situación concreta, abordar soluciones a las dificultades encontradas de manera colaborativa y aprender de experiencias de otros. Es un espacio que potencia y cultiva las relaciones profesionales, iniciándolas y dando la oportunidad de continuarlas posteriormente de manera autónoma.

Amplia programación en 2009

Para 2009 existe una amplia programación de Kafé Komenta, en la que se conversará sobre Planes de igualdad y conciliación, Retención del talento, Revisión del papel de la dirección de RRHH, entre otros temas.

Si tiene una buena idea
le proponemos otra mejor:
patentarla



GRUPO ASESOR INDUSTRIAL

AGENCIA OFICIAL
DE PATENTES Y MARCAS
ABOGADOS



- REGISTRO DE MARCAS Y NOMBRES COMERCIALES
 - MARCAS COMUNITARIAS
- REGISTRO DE PATENTES Y MODELOS
 - PATENTES EUROPEAS Y PCT
- INVESTIGACIONES DE ANTECEDENTES
- DICTAMENES TÉCNICOS COMPARATIVOS
 - REGISTROS EN EL EXTRANJERO
 - DOMINIOS INTERNET
- PROPIEDAD INTELECTUAL (COPYRIGHT)
- SERVICIOS JURÍDICOS - CONTENCIOSOS
 - PROTECCIÓN DE DATOS

Oficina en Bilbao

Avenida. Leh. Aguirre 44 Telf. 94 475 71 39
902 195 616 www.abgrupo.com ab@abgrupo.com

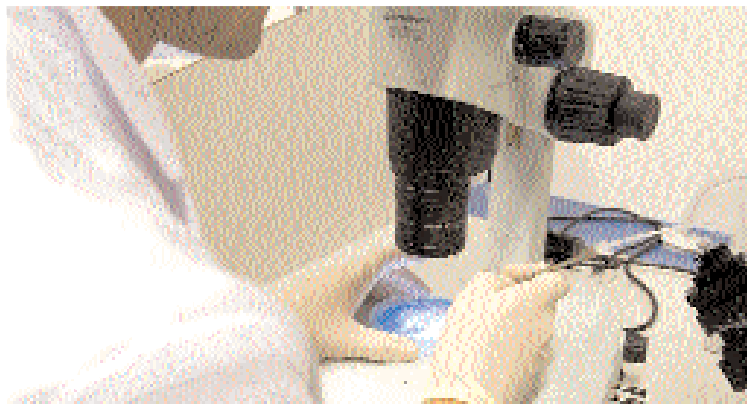
MADRID BARCELONA BILBAO
ALICANTE GIRONA GRANADA LEÓN

Reciente validación del ensayo de cardiotoxicidad automatizado en pez cebra

Biobide desarrolla nuevos ensayos de toxicidad y eficacia de potenciales fármacos

Biobide, compañía biotecnológica enfocada al testado in vivo masivo automatizado (High Throughput Screening) de potenciales fármacos, continúa desarrollando nuevos ensayos de testado de compuestos con el modelo animal del pez cebra en su plataforma de HTS. Tras concluir recientemente el proceso de validación de su primer servicio totalmente automatizado, el Cardiotox Assay, avanza en la puesta a punto y validación de otros ensayos de toxicidad general -toxicidad aguda y crónica- y toxicidad específica -teratogenicidad, hepatotoxicidad,...- y ha iniciado una segunda línea de trabajo en el área de ensayos de eficacia de los compuestos testados, principalmente de fármacos anticancerosos.

Arantza Muriana, Directora de Gestión de I+D de Biobide, comenta que el propósito de la firma con sede en el Parque Tecnológico de Donostia-San Sebastián es ofrecer un servicio de testado masivo de fármacos de las librerías de empresas farmacéuticas y biotecnológicas, que les permita testar los compuestos en fases muy iniciales del proceso de Drug discovery y predecir su posible toxicidad en fases muy preliminares para descartarlas, o su eficacia para seguir investigando sobre ellas, "trata de ayudar en este campo tanto a las empresas farmacéuticas como las biotecnológicas, para que lleguen al mercado un mayor número de nuevos fármacos, y más seguros". A ello no contribuye el hecho de que el proceso de investigación para lanzar nuevos medicamentos es muy largo, suele durar entre diez y veinte años, y económicamente muy costoso, entre novecientos y mil millones de euros por cada molécula que se consigue sacar al



ENSAYO EN EL LABORATORIO DE BIOBIDE

mercado tras haber desechado entre diez mil y veinte mil. "Biobide ofrece las herramientas necesarias para que se obtengan medicamentos eficaces y seguros antes en el tiempo, y con menor coste", explica Arantza Muriana. ¿El secreto? Analizar los potenciales compuestos que van a ser medicinas en un futuro en el modelo animal del pez cebra, para obtener información en fases muy tempranas del proceso de investigación sobre posibles efectos adversos y sobre la eficacia de esas moléculas. Cabe reseñar que en los últimos años la industria farmacéutica ha sido testigo de cómo algunos de los medicamentos comercializados han debido ser retirados del mercado por efectos adversos, llegando en algunos casos a ser muy graves e incluso ocasionando la muerte.

Los servicios

El catálogo de servicios de Biobide se divide en dos líneas generales. Por un lado los ensayos de toxicidad (cardiotoxicidad, toxicidad aguda, teratogenicidad, genotoxicidad,...). De otro lado, los ensayos de eficacia para estudiar la posible eficacia de los compuestos testados en diversas áreas terapéuticas,

principalmente Cáncer, Hueso y Sistema Nervioso Central. En relación al primer apartado, y como se ha apuntado, Biobide ha finalizado el proceso de validación de su primer servicio totalmente automatizado, Cardiotox Assay. Es el principal ensayo puesto en marcha en los inicios de esta biotecnológica, "un ensayo de toxicidad para detectar efectos secundarios a nivel cardiaco, teniendo en cuenta que estos son la principal causa de retirada de medicamentos del mercado. A ello hay que sumar el miedo que genera en la población y la repercusión en la empresa". En este proceso de validación, se

Al servicio Cardiotox Assay, se suman los ensayos de teratogenicidad y toxicidad aguda, y ensayos de eficacia de anticancerígenos

han testado aproximadamente cincuenta productos de referencia, y tal como aclara Arantza Muriana "los resultados obtenidos han mostrado que la plataforma de HTS in vivo y el modelo de pez cebra son capaces de identificar con una excelente reproducibilidad, sensibilidad y especificidad (superior al noventa y cinco por ciento), aquellos compuestos que pueden producir una prolongación del intervalo QT y/o toxicidad torsadogénica", que es una de las cardiotoxicidades más graves, que pueden llevar a parada cardiaca y muerte. Unos resultados que confirman "las ventajas del Cardiotox Assay en tiempo de ensayo, coste, reproducibilidad y capacidad predictiva, comparado con los ensayos realizados actualmente para evaluar el riesgo cardiotoxicológico de potenciales fármacos". Además, en la línea de toxicidad,

Dos destacadas señas de identidad

Esta empresa con un marcado carácter innovador, que introduce en el mercado un concepto diferente de servicios de testado de moléculas, tiene en el uso del pez cebra como modelo animal una de sus señas de identidad. ¿Por qué el uso del pez cebra para sus investigaciones? Se trata de un organismo que comparte muchas características con los vertebrados superiores, "tiene más del ochenta y cinco por ciento de similitud con el ser humano", puntualiza Arantza Muriana, Directora de gestión de I+D de Biobide. "Además, su pequeño tamaño en fase embrionaria nos permite utilizar los embriones del pez cebra en lugar de los adultos, lo que a su vez permite automatizar los ensayos como si se tratasen de células". Precisamente la automatización de los ensayos es otra de las singularidades de Biobide. "Primero lo validamos en manual, pero el objetivo final es siempre desarrollarlos en automático. Actualmente tenemos totalmente automatizado y validado el ensayo de cardiotoxicidad".

Biobide ha ido avanzado en otros ensayos. Así, está a punto de validar a nivel manual un ensayo de toxicidad aguda, para detectar toxicidad en general, y un ensayo de teratogénesis, para detectar que un medicamento administrado a una mujer embarazada no produzca malformaciones en el feto. Igualmente ha comenzado con otra línea de trabajo, los ensayos de eficacia de los compuestos en diversas líneas terapéuticas. Aquí, el actual objetivo en Biobide es el Cáncer, con la puesta a punto de diversos servicios de prueba de eficacia de fármacos anticancerosos, utilizando como modelo animal el pez cebra. Este modelo animal invertebrado y de desarrollo muy rápido permite generar modelos animales oncológicos más rápido que con otros mamíferos superiores como rata y ratón, pudiendo probar la eficacia anticancerosa de potenciales fármacos contra el cáncer en una fase muy temprana del proceso, antes de probarlo en ensayos clínicos en humanos. Esta línea se completa con los ensayos de eficacia en el área de Hueso (para eficacia de fármacos para la osteoporosis) y Sistema Nervioso Central (eficacia de fármacos en enfermedades neurodegenerativas: Alzheimer, Parkinson).

La calidad

Biobide cree que la calidad de la investigación es un factor clave a ofrecer a sus clientes, y finalmente a los pacientes que van a consumir los medicamentos. Por ello, los ensayos deben desarrollarse "con la máxima calidad y rigurosidad". De ahí la relevancia de la validación de los ensayos, para asegurar que son repetibles, trazables, reproducibles, y con porcentajes de sensibilidad y especificidad muy altos. A su vez, este afán por ofrecer un buen servicio y de calidad les ha llevado a solicitar la certificación de Buenas Prácticas de Laboratorio, y asegurar niveles de calidad exigentes suficientes y una rigurosidad que de confianza en los resultados a sus clientes. "En resumen, certificar que hacemos ensayos de calidad, siguiendo rigurosos protocolos y procedimientos, comparables a los de cualquier otro laboratorio del Estado o de otro país".

LA DIFERENCIA ENTRE VENDER HUMO Y DESARROLLO "REAL"

Si busca un partner experimentado que interprete lo que necesita y dé respuestas innovadoras que aporten un plus diferenciador, aquí tiene un tandem...

análisis y simulación

Sistemas para I+D+i

Tel. 945 296 981 • www.aralis.sysimulacion.com